

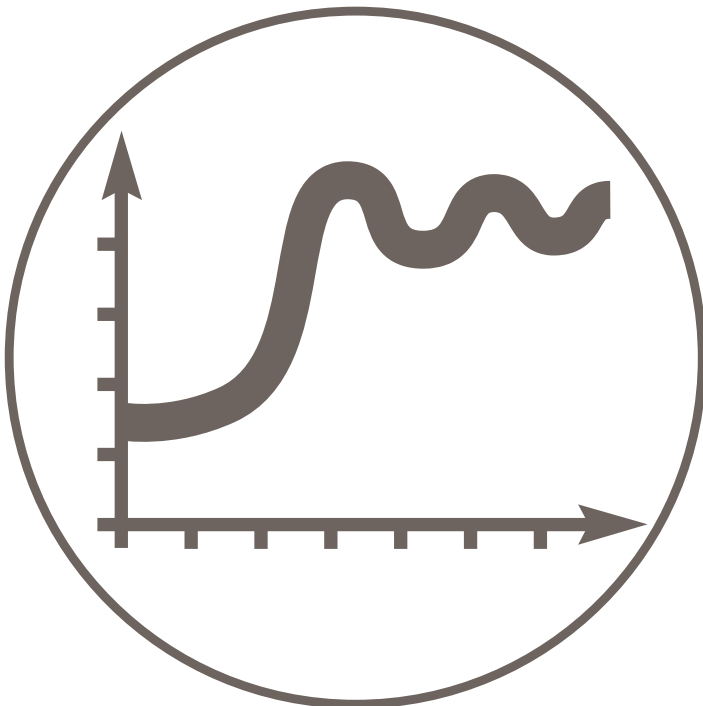
Atmos Surge Analysis 水击分析工具

省时增效的自动化管道水击分析工具

挑战

各国权威机构如美国运输部（DOT），要求管道运营商完成最新的管道水击分析研究，并将相关分析结果存档。

对于许多运营商而言，预测管道内运行状态不是一件容易的工作，而确定管道由于水击可能导致的潜在问题甚至管道爆裂更为困难。分析成千上万公里的管道则意味着需要消耗大量的人力成本和时间成本。

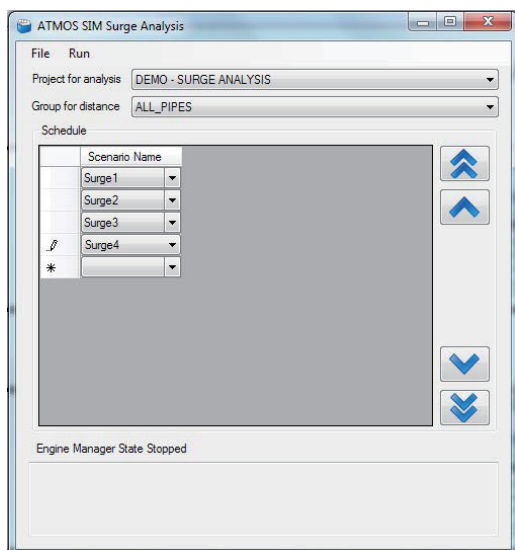


Atmos Surge Analysis具有下列主要优势：

- 预防管道泄漏：确定在各个运行工况下，可能由于水击而导致管道破裂的位置
- 使用与Atmos SIM 离线软件相同的配置，无附加模式要求
- 全过程自动分析，为管道运营商节省宝贵时间
- 自动生成包含所有精确数据和图表的分析报告

主要特点

- 水击分析工具是Atmos SIM的附加模块。经现场证实，Atmos SIM是目前市场上最精确的管道模拟工具
- 运营商只需负责完成管道配置，水击分析工具即可自动运行直至生成报告，期间无需用户任何附加输入
- 可根据需要选择分析全部的管道或任何分支、管段
- 简化水击分析的工作量，节省大量时间
- 自动生成Microsoft® Word格式的分析报告



工况选择器



水击分析报告

概述

Atmos Surge Analysis是Atmos SIM离线软件的附加模块。Atmos SIM离线软件具有多种功能，广泛应用于管道设计、设备选型、设备位置确定、运营设计、运营调整和操作人员培训。

Atmos Surge Analysis工具模块特别为水击分析研发，其简便的使用方法和准确快捷的计算结果使之成为水击分析的最佳选择。

用户可以通过模块内的工况选择器预设需要分析的操作工况，如阀门关闭或甩泵工况。Atmos Surge Analysis会自动按序模拟，并分析计算出这些工况下所产生的水击是否在安全范围之内。管道最大压力点的位置和甩泵的次數等所有相关数据会自动地编入报告，并以趋势图显示。

系统输出

自动生成包含图形和表格的 Microsoft® Word格式分析报告，便于用户研究并易于添加至其它报告中。

Atmos International
Email: info@atmosi.com

UK
165D Burton Road
Manchester M20 2LN
Tel: +44 161 445 8080
Fax: +44 161 434 6979

USA
3100 E. Miraloma Ave
Suite 240 D
Anaheim CA 92806
Tel: +1 714 520 5325
Fax: +1 714 520 5326

中国 北京
北京市朝阳区农展馆南路13号
瑞辰国际中心705
邮编: 100027
电话: +86 10 65033031
传真: +86 10 65033085

Russian Federation
Office 609
Marshal Rybalko St. 2
Moscow
123060
Tel: +7 499 918 4140



ATMOS
INTERNATIONAL

© 2014 Copyright Atmos International (Atmos). All rights reserved.
All information is subject to change. Please speak to an Atmos representative for the most up to date specifications and costs.

POEN_SURGE_12/13

About Atmos International

Atmos International (Atmos) provides pipeline leak detection and simulation technology to the oil, gas, water and associated industries. The company was founded in 1995 in the UK by the inventor of the statistical pipeline leak detection system – Atmos Pipe, now one of a suite of leak detection solutions from Atmos. These technologies are implemented on over 600 pipelines in 55 countries, including major oil and gas companies such as Shell, BP, ExxonMobil and Total. With associated offices in the USA, China, Russia, Singapore and Costa Rica, and local agents in 28 countries, the multi-cultural and multilingual team can provide effective support all over the world.

www.atmosi.com

